



Software para la enseñanza y la gestión en el aula informatizada



Una herramienta de enseñanza para el aula del siglo XXI

Dar clase a los alumnos de hoy día avezados en el uso de las herramientas informáticas con los métodos de enseñanza tradicionales supone un problema. Las pizarras y los proyectores se ven reforzados con nuevas opciones, orientadas a la experiencia práctica. Afortunadamente, existe una respuesta económica y eficaz a mano: NetOp School. NetOp School permite a los profesores instruir a los alumnos mediante la transmisión simultánea de su pantalla (o la de cualquier alumno) a todos los ordenadores del aula. Es como si todos los alumnos estuvieran sentados en

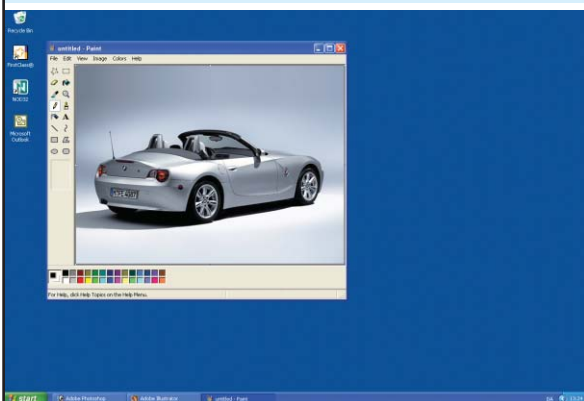
primera fila y el contenido se les puede explicar de primera mano. El programa se suministra con funciones fáciles de utilizar que le ayudarán a gestionar los alumnos y a ayudarlos con efectividad. Además, el avanzado módulo Test Center permite realizar exámenes en línea con sólo pulsar un botón. Por todo ello, NetOp School resulta idóneo para la enseñanza virtual. Si todavía aplica herramientas para enseñanza del siglo XX en las aulas del siglo XXI, es hora de que aprenda a utilizar NetOp School: por su bien y por el de sus alumnos.

Enseñar



Muestre la pantalla del profesor a la clase

Con NetOp School usted puede formar a cada estudiante individual y simultáneamente. Mostrando la pantalla del profesor al resto de la clase, cada estudiante tiene efectivamente un asiento en primera fila y una instrucción de primera mano. Usted no tiene que preocuparse de que los estudiantes no pongan atención momentánea a lo que usted transmite. NetOp School le permite bloquear los teclados y ratones durante sus presentaciones obligándoles a prestar atención inmediata.

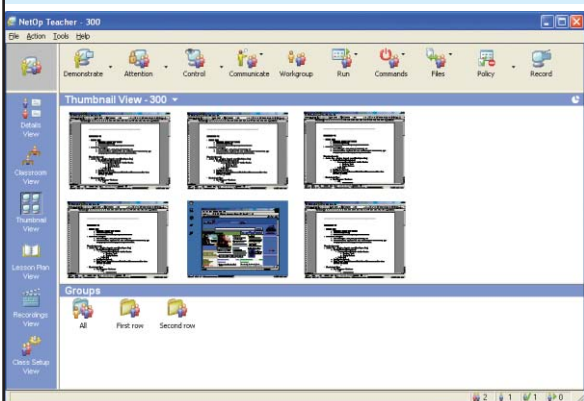


Gestionar



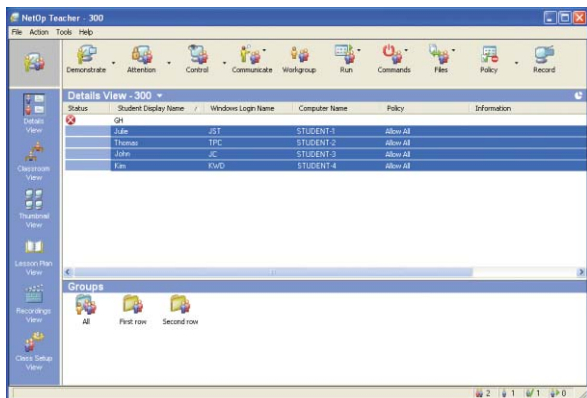
Supervise a los estudiantes mientras trabajan

Es importante para los profesores dar seguimiento al avance de los estudiantes mientras trabajan. Sin embargo cuando el profesor se pasea entre los estudiantes, les puede distraer e intimidar. Con NetOp School puede supervisar a todos los estudiantes al mismo tiempo o individualmente desde su escritorio y fácilmente tomar el control del ordenador del estudiante para proporcionarle asistencia en forma discreta.



Controlar

Prevenga que los estudiantes accedan a sitios "web" o utilicen aplicaciones específicas

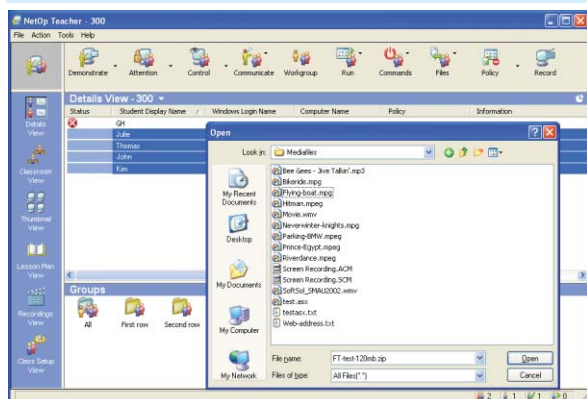


Con NetOp School usted no tiene que preocuparse de que los alumnos entren a páginas "web" inapropiadas o estén jugando en vez de trabajar. Usted puede aplicar reglas y cambiarlas cuando se requiera dependiendo de situaciones específicas.



Distribuir

Distribuya y recoja documentos de los estudiantes

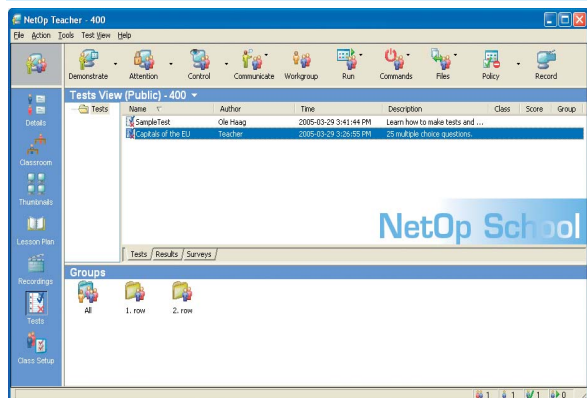


Exámenes y tareas pueden ser distribuidos y recojidos de los ordenadores de los alumnos con el toque de un botón. Y los estudiantes pueden colocar tareas en archivos designados para su fácil recolección – mucho más sencillo que recibir "disketts" o "e-mails" de cada alumno.



Examinar

Cree y realice exámenes normales (10 tipos distintos)



Utilice las eficaces funciones del módulo Test Center de NetOp School para valorar a los alumnos en línea. Prepare los exámenes con rapidez mediante el asistente para exámenes del módulo. Cuando termine, distribuya el examen a todos los alumnos a la vez pulsando un botón. Por último, corrija y evalúe los exámenes automáticamente de forma cómoda y rápida. Incluso tiene la posibilidad de generar informes electrónicos sobre el rendimiento de cada alumno, lo que le permite proporcionar un seguimiento individual inmediato.



Un modo rápido, fácil y preciso de evaluar a los alumnos

El módulo Test Center de NetOp School es una forma sencilla y divertida de valorar regularmente a los alumnos. Los exámenes se pueden preparar rápidamente según uno de los diez tipos de preguntas del sistema, entre los que se incluyen respuestas múltiples, dictados y ejercicios de correspondencia de imagen/texto. Una vez finalizados, los resultados de los exámenes se generan al instante, por lo que podrá realizar comentarios a los alumnos rápidamente.

Preparación

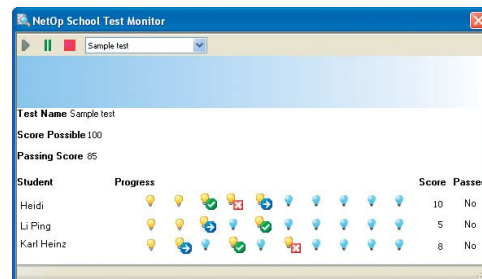
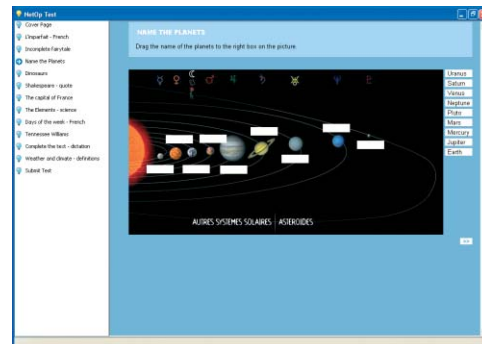
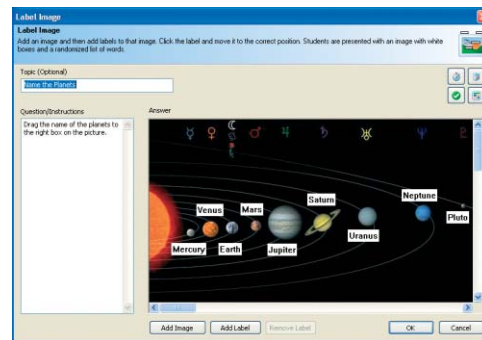
Con sus diez tipos predeterminados de preguntas, el asistente para exámenes del módulo permite preparar exámenes en un sencillo proceso de tres pasos. Una vez preparadas las preguntas, seleccione uno de los 13 estilos de diseño. A continuación, podrá ejecutar el examen en línea o bien imprimirlo y distribuirlo entre los alumnos.

Ejecución

Los exámenes en línea se distribuyen simultáneamente a todos los alumnos. Los exámenes pueden ser "no restringidos" y permitir que los alumnos contesten a las preguntas en orden aleatorio, con la posibilidad de volver a preguntas anteriores para modificar las respuestas. También pueden ser "restringidos" y obligar a contestar a las preguntas de forma secuencial sin posibilidad de regresar. Se puede establecer un tiempo máximo para cada pregunta, así como para todo el examen.

Revisión

En la pantalla de supervisión de exámenes del instructor se puede realizar un seguimiento del progreso de cada alumno en tiempo real. Las preguntas se pueden puntuar y corregir también en tiempo real. Tras finalizar el examen se genera un informe del mismo que contiene un resumen de la clase y detalles del rendimiento individual de cada alumno. Esta opción permite que los alumnos puedan recibir sus comentarios de forma instantánea.



Otras funcionalidades importantes

Atención

Bloquee la pantalla, el teclado y el ratón de los ordenadores de los alumnos con un simple comando y capture la atención de los mismos de forma inmediata.

Ejecutar

Ejecute documentos pre-planeados o aplicaciones en los ordenadores de los alumnos en forma remota.

Comunicar

Inicie un foro de discusiones en línea oral o escrito. Es posible mantener múltiples discusiones de texto y guardar los diálogos escritos, también es posible enviar mensajes instantáneos a toda la clase en formato de texto enriquecido, incluyendo "links" a sitios web.

Grupo de Trabajo

Cree grupos de trabajo independientes y transfiera la funcionalidad completa del módulo del maestro a líderes del grupo asignados temporalmente. Bajo cualquier circunstancia, el profesor siempre mantiene el control total de los grupos.

Comandos

Cierre, apague o reinicie todos los ordenadores con un solo comando.

Obtenga una lista completa de funcionalidades en:
www.netop.com/nsch-features

Requerimientos Técnicos

Windows:

Windows Server 2003.
Windows XP. Windows 2000.
Windows NT4. Windows ME.
Windows 9x.
Windows Terminal Server 2000 o NT4.

Multimedia:

Windows Media Player 6.4 o mayor.
Tarjeta de sonido que soporte Wave Out Mix.

Obtenga una lista completa de requerimientos técnicos en:
<http://requirements.netop.com>

NetOp School esta disponible en español.